



## Wer wir sind

Die Gemeindepshychiatrie Bonn-Rhein-Sieg gGmbH untersttzt Menschen mit einer psychischen Erkrankung in der Region Bonn-Rhein-Sieg bei der Entwicklung und Erhaltung einer selbststndigen und selbstbestimmten Lebensweise.

Die Mutter des Unternehmensverbundes ist die Stiftung Gemeindepshychiatrie Bonn-Rhein-Sieg. Sie macht sich stark fr die Akzeptanz psychisch erkrankter Menschen und „baut Brcken“ fr deren gesellschaftliche Teilhabe in den Lebensbereichen Wohnen, Arbeit und Tagesstruktur.

Mit unserem umfassenden gemeindepshychiatrischen Leistungsspektrum beraten, begleiten und vermitteln wir pro Jahr derzeit ber 2.000 Menschen.

## So erreichen Sie uns

Mit Ihren Ideen oder Fragen zum Ehrenamt knnen Sie sich an folgende Ansprechpartner wenden:

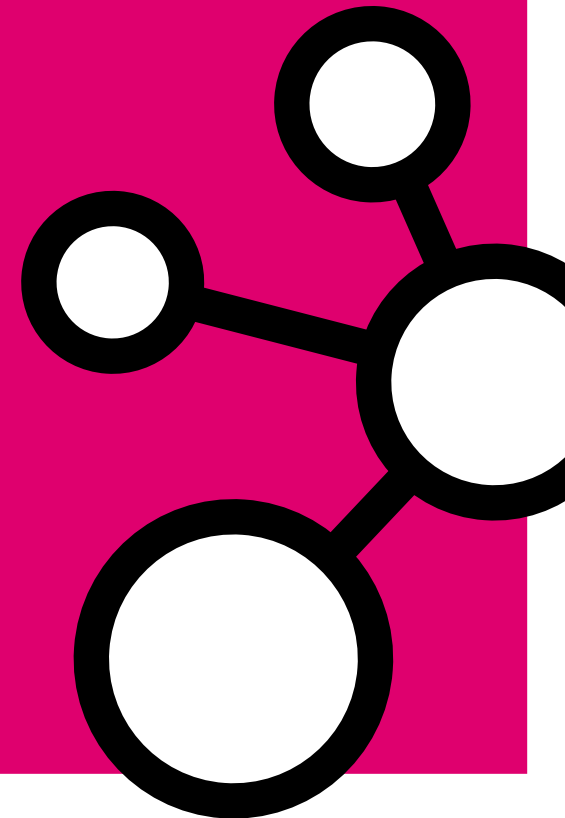
**Dieter Lee**  
Telefon: 0151 12184230

**Gemeindepshychiatrie Bonn-Rhein-Sieg gGmbH**  
Pfaffenweg 27  
53227 Bonn

E-Mail: [ehrenamt@gemeindepshychiatrie.de](mailto:ehrenamt@gemeindepshychiatrie.de)  
Web: [www.gemeindepshychiatrie.de](http://www.gemeindepshychiatrie.de)

## Ehrenamt

Schenken Sie uns Ihre Zeit



Fotos: innen mitig; © istodiphotocom – ParkerDeen; innen rechts © foolla.de – Aintsche

Stand: 03/2021 | Artikelnr.: 011



## Sie suchen nach einer ehrenamtlichen Aufgabe ...

Sie möchten Ihre Freizeit bereichern und zugleich Ihre Mitmenschen unterstützen? Einen Ausgleich zum Arbeits-Alltag finden und neue Erfahrungen sammeln? Ihren Ruhestand aktiv gestalten? Neben Beruf oder Studium etwas Praktisches tun und damit zusätzlich Pluspunkte für den Lebenslauf sammeln? Bei Ihrer Suche nach einer neuen Aufgabe sind Sie bei uns an der richtigen Adresse.

Es gibt viele Möglichkeiten, unsere Arbeit für Menschen mit psychischen Erkrankungen in Bonn und dem Rhein-Sieg-Kreis punktgenau zu unterstützen:

### Engagieren Sie sich ...

- ... bei der persönlichen Unterstützung einzelner Menschen
- ... bei der Organisation und Begleitung von Freizeitaktivitäten
- ... bei der Mitarbeit im Café-Bereich unserer Kontakt- und Beratungsstätten
- ... oder in einem Projekt, das Sie gemeinsam mit uns entwickeln und begleiten möchten

## Ehrenamt bei der Gemeindepsychiatrie Bonn-Rhein-Sieg gGmbH bedeutet ...

- Sie entscheiden, wie viel Zeit Sie einbringen
- Sie entscheiden, welche Aufgaben Sie übernehmen
- Sie können Ihre Erfahrungen und Fähigkeiten einbringen
- Sie gewinnen neue und interessante Einblicke und entwickeln neue Perspektiven
- Sie erwerben neue Kompetenzen
- Sie ermöglichen Unterstützung, die sonst nicht möglich wäre
- Sie erfahren durch Ihre Arbeit Anerkennung, Dankbarkeit und Wertschätzung
- Sie erhalten ein Zertifikat über Ihre Tätigkeit

## Was Sie erwarten können ...

- Wir werden Sie intensiv vorbereiten, schulen und einarbeiten
- Wir stehen Ihnen als erfahrene Ansprechpartner zur Seite
- Wir geben Ihnen die Möglichkeit zum regelmäßigen Austausch
- Wir werden Sie während Ihres Engagements unfall- und haftpflichtversichern
- Wir erstatten Ihnen Ihre Aufwendungen
- Wir unterstützen Sie beim Erwerb der Ehrenamtskarte

**Wir würden uns freuen, Sie als ehrenamtliche Mitarbeiterinnen oder Mitarbeiter unseres gemeinnützigen Unternehmens begrüßen zu dürfen.**