

Wer wir sind

Die Gemeindepsychiatrie Bonn-Rhein-Sieg gGmbH unterstützt Menschen mit einer psychischen Erkrankung in der Region Bonn-Rhein-Sieg bei der Entwicklung und Erhaltung einer selbstständigen und selbstbestimmten Lebensweise.

Die Mutter des Unternehmensverbundes ist die Stiftung Gemeindepsychiatrie Bonn-Rhein-Sieg. Sie macht sich stark für die Akzeptanz psychisch erkrankter Menschen und „baut Brücken“ für deren gesellschaftliche Teilhabe in den Lebensbereichen Wohnen, Arbeit und Tagesstruktur.

Mit unserem umfassenden gemeindepsychiatrischen Leistungsspektrum beraten, begleiten und vermitteln wir pro Jahr derzeit über 2.000 Menschen.

So erreichen Sie uns

Unsere Kolleginnen und Kollegen beraten Sie gerne und geben Ihnen erste Informationen zu unserem Angebot.

Gemeindepsychiatrie Bonn-Rhein-Sieg gGmbH

Ansprechpartner Ambulant Betreutes Wohnen

Brigitte Jochum
Siegfried-Leopold Straße 58
53225 Bonn
Telefon: 0228 97531661
E-Mail: jochum@gemeindepsychiatrie.de



MIT DER STADTBAHN

Linien 62, 65, 66 | Haltestelle: Bonn Beuel Rathaus



MIT DEM BUS

Linien 529, 537, 603, 607, 608, 609
Haltestelle: Bonn Beuel Rathaus



© mapz.com – Map Data: OpenStreetMap, ODbL

Stand: 11/2023 | Artikelnr.: 033



Ambulant Betreutes Wohnen Selbstbestimmt und inklusiv!



Mit unserem Angebot
»Ambulant Betreutes Wohnen«
 unterstützen wir Sie unter anderem
 in diesen Bereichen:



○ Selbstversorgung



○ Haushaltsführung



○ Gestaltung sozialer Kontakte



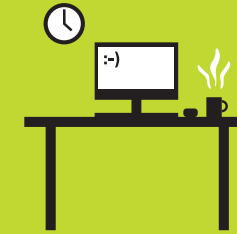
○ Amtswege & Behörden



○ Krisenbewältigung und Begleitung



○ Finanzielle Fragestellungen



○ Entwicklung beruflicher Perspektiven



○ Vernetzung wohnortnaher Angebote



○ Freizeitgestaltung

Unser Angebot für Sie:

Mit unserem Angebot des Ambulant Betreuten Wohnens unterstützen wir Sie dabei, ein selbstständiges Leben zu führen und die täglichen Anforderungen erfolgreich zu meistern.

Unser Angebot richtet sich an psychisch erkrankte Menschen. Die Unterstützung findet durch feste Ansprechpersonen im Rahmen von Hausbesuchen oder Treffen außerhalb der eigenen Wohnung statt.

Besondere Leistungen:


Unter anderem bieten wir Ihnen:

- Möglichkeit zur Inanspruchnahme einer breiten, internen Angebotsstruktur: Freizeit, Arbeit, Gesundheit
- Fachberatung für Menschen mit Doppeldiagnosen, Migrationshintergrund und junge Erwachsene

Darüber hinaus vermitteln wir Ihnen Kontakte z. B. zu Vereinen, Bildungsangeboten, Ärzten oder der Schuldnerberatung in Ihrem direkten Wohnumfeld.

Unverbindlich beraten lassen!

Wir haben Ihr Interesse geweckt und Sie wünschen ein persönliches und unverbindliches Informationsgespräch? Wir freuen uns sehr auf Ihre Anfrage per Telefon oder E-Mail und melden uns innerhalb von 24 Stunden bei Ihnen zurück.

 (0228) 9753-1661

jochum@gemeindepsychiatrie.de