

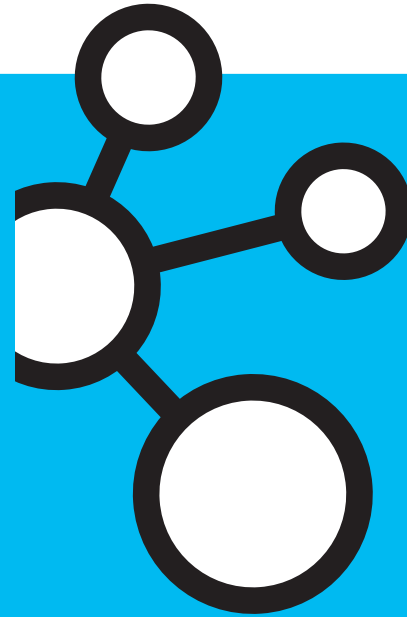


## Wer wir sind

Die Gemeindepshychiatrie Bonn-Rhein-Sieg gGmbH untersttzt Menschen mit einer psychischen Erkrankung in der Region Bonn-Rhein-Sieg bei der Entwicklung und Erhaltung einer selbststndigen und selbstbestimmten Lebensweise.

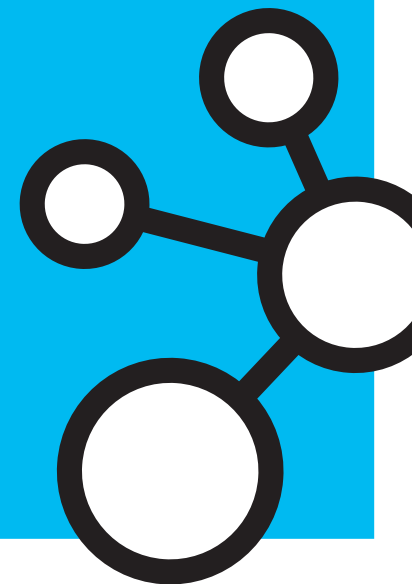
Die Mutter des Unternehmensverbundes ist die Stiftung Gemeindepshychiatrie Bonn-Rhein-Sieg. Sie macht sich stark fr die Akzeptanz psychisch erkrankter Menschen und „baut Brcken“ fr deren gesellschaftliche Teilhabe in den Lebensbereichen Wohnen, Arbeit und Tagesstruktur.

Mit unserem umfassenden gemeindepshychiatrischen Leistungsspektrum beraten, begleiten und vermitteln wir pro Jahr derzeit ber 2.000 Menschen.



# Ansprechpartner fr Angebote des Unternehmensverbunds Gemeindepshychiatrie Bonn-Rhein-Sieg gGmbH

Stand: 11/2023 | Artikelnr.: 018





## ► Offene Beratung

*Beratung- und Hilfestellung zu verschiedensten Problemstellungen im Zusammenhang mit einer psychischen Erkrankung (auch vor Ort)*

**Alexandra Kreymborg | Stephan Wingen**  
Telefon: (0228) 9753-222  
E-Mail: [beratung@gemeindepsychiatrie.de](mailto:beratung@gemeindepsychiatrie.de)

## ► Aufsuchender Dienst

*Informationen und Beratung*

Telefon: (0228) 9753-139  
E-Mail: [aufsuchender-dienst@gemeindepsychiatrie.de](mailto:aufsuchender-dienst@gemeindepsychiatrie.de)

## ► Ambulant Betreutes Wohnen (BeWo)

### ► Gemeinschaftliches Wohnen

*Informationen und Aufnahmeanfragen*

**Brigitte Jochum**  
Telefon: (0228) 9753-1661  
E-Mail: [jochum@gemeindepsychiatrie.de](mailto:jochum@gemeindepsychiatrie.de)

## ► Ambulant Psychiatrische Pflege (APP)

### ► Soziotherapie

*Informationen und Aufnahmeanfragen*

**Sylke Furch**  
Telefon: (0228) 9753-1850  
E-Mail: [furch@gemeindepsychiatrie.de](mailto:furch@gemeindepsychiatrie.de)

## ► Clearing

*Informationen und Aufnahmeanfragen*

**Sabine Finger-Vogt**  
Mobil: 0170 5607702  
E-Mail: [finger-vogt@gemeindepsychiatrie.de](mailto:finger-vogt@gemeindepsychiatrie.de)

## ► Kontakt- und Beratungsstellen und Tagesstätte

*Informationen und Aufnahmeanfragen*

**Bettina Sander-Leppelt**  
Telefon: (0228) 9753-1915  
E-Mail: [sander-leppelt@gemeindepsychiatrie.de](mailto:sander-leppelt@gemeindepsychiatrie.de)

## ► Arbeit

### ▷ Fachdienst Arbeit

*Beratung zu allen Fragestellungen rund um das Thema Arbeit. Informationen und Aufnahmeanfragen für die Niederschwellige Werkstatt (auch vor Ort)*

**Judith Lutz**  
Telefon: (0228) 9753-1889  
E-Mail: [lutz@gemeindepsychiatrie.de](mailto:lutz@gemeindepsychiatrie.de)

**Annika Bärhausen**  
Telefon: (0228) 9753-1881  
E-Mail: [baerhausen@gemeindepsychiatrie.de](mailto:baerhausen@gemeindepsychiatrie.de)

### ▷ GVP Bonn-Rhein-Sieg gGmbH

*Informationen und Aufnahmeanfragen*

**Manuela Avila**  
Telefon: (0228) 9753-201  
E-Mail: [avila@gvp-bonn.de](mailto:avila@gvp-bonn.de)

