



## Wer wir sind

Die Gemeindepsychiatrie Bonn-Rhein-Sieg gGmbH unterstützt Menschen mit einer psychischen Erkrankung in der Region Bonn-Rhein-Sieg bei der Entwicklung und Erhaltung einer selbstständigen und selbstbestimmten Lebensweise.

Die Mutter des Unternehmensverbundes ist die Stiftung Gemeindepsychiatrie Bonn-Rhein-Sieg. Sie macht sich stark für die Akzeptanz psychisch erkrankter Menschen und „baut Brücken“ für deren gesellschaftliche Teilhabe in den Lebensbereichen Wohnen, Arbeit und Tagesstruktur.

Mit unserem umfassenden gemeindepsychiatrischen Leistungsspektrum beraten, begleiten und vermitteln wir pro Jahr derzeit über 2.000 Menschen.

## So erreichen Sie uns

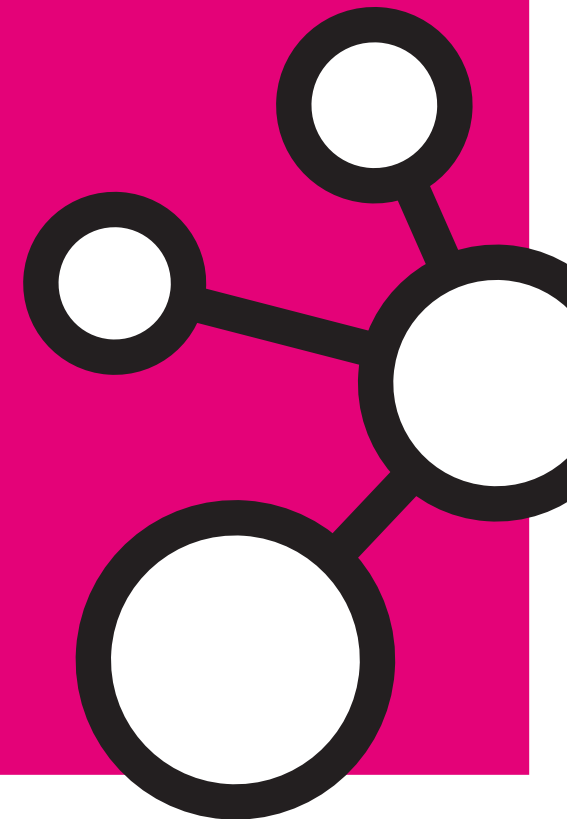
Unsere Kolleginnen und Kollegen stehen Ihnen gerne für Ihre Ideen oder Fragen gerne zur Verfügung

Gemeindepsychiatrie Bonn-Rhein-Sieg gGmbH  
Pfaffenweg 27  
53227 Bonn  
Telefon: 0228 9753-1721

E-Mail: [ehrenamt@gemeindepsychiatrie.de](mailto:ehrenamt@gemeindepsychiatrie.de)  
Web: [www.gemeindepsychiatrie.de](http://www.gemeindepsychiatrie.de)

## Ehrenamt

Schenken Sie uns Ihre Zeit



Stand: 09/2024 | Artikelnr.: 011





## Sie suchen nach einer ehrenamtlichen Aufgabe ...

Sie möchten Ihre Freizeit bereichern und zugleich Ihre Mitmenschen unterstützen? Einen Ausgleich zum Arbeits-Alltag finden und neue Erfahrungen sammeln? Ihren Ruhestand aktiv gestalten? Neben Beruf oder Studium etwas Praktisches tun und damit zusätzlich Pluspunkte für den Lebenslauf sammeln? Bei Ihrer Suche nach einer neuen Aufgabe sind Sie bei uns an der richtigen Adresse.

Es gibt viele Möglichkeiten, unsere Arbeit für Menschen mit psychischen Erkrankungen in Bonn und dem Rhein-Sieg-Kreis punktgenau zu unterstützen:

### Engagieren Sie sich ...

- ... bei der persönlichen Unterstützung einzelner Menschen
- ... bei der Organisation und Begleitung von Freizeitaktivitäten
- ... bei der Mitarbeit im Café-Bereich unserer Kontakt- und Beratungsstätten
- ... oder in einem Projekt, das Sie gemeinsam mit uns entwickeln und begleiten möchten

## Ehrenamt bei der Gemeindepsychiatrie Bonn-Rhein-Sieg gGmbH bedeutet ...

- Sie entscheiden, wie viel Zeit Sie einbringen
- Sie entscheiden, welche Aufgaben Sie übernehmen
- Sie können Ihre Erfahrungen und Fähigkeiten einbringen
- Sie gewinnen neue und interessante Einblicke und entwickeln neue Perspektiven
- Sie erwerben neue Kompetenzen
- Sie ermöglichen Unterstützung, die sonst nicht möglich wäre
- Sie erfahren durch Ihre Arbeit Anerkennung, Dankbarkeit und Wertschätzung
- Sie erhalten ein Zertifikat über Ihre Tätigkeit

## Was Sie erwarten können ...

- Wir werden Sie intensiv vorbereiten, schulen und einarbeiten
- Wir stehen Ihnen als erfahrene Ansprechpartner zur Seite
- Wir geben Ihnen die Möglichkeit zum regelmäßigen Austausch
- Wir werden Sie während Ihres Engagements unfall- und haftpflichtversichern
- Wir erstatten Ihnen Ihre Aufwendungen
- Wir unterstützen Sie beim Erwerb der Ehrenamtskarte

**Wir würden uns freuen, Sie als ehrenamtliche Mitarbeiterinnen oder Mitarbeiter unseres gemeinnützigen Unternehmens begrüßen zu dürfen.**